

UNSERE ELEKTRISCHEN BOOTE

LaPéniche S

Die in Elsass-Lothringen erhältliche LaPéniche S kann mit ihren 5 Doppelkabinen und 4 Sanitäranlagen bis zu 10 Personen an Bord nehmen. Sie verfügt über einen Hybridsteuerstand mit elektrischem Schiebedach. Sie ist zu 100 % elektrisch und vollkommen geräuschlos. Die Navigationsautonomie beträgt etwa 5-6 Stunden, was einem ganzen Tag Autonomie entspricht. Da die VNF entlang der Strecke Schnellladestationen aufgestellt hat, können die Batterien in maximal 2 bis 3 Stunden aufgeladen werden. Das Aufladen kann während einer Mittagspause, einer Besichtigung oder eines Spaziergangs oder über Nacht erfolgen. Durch das Aufladen werden die Batterien vollständig aufgeladen, um die erforderliche elektrische Autonomie zu gewährleisten. Die Nutzung der Ladestationen ist ausschließlich Elektrobooten vorbehalten. Einfache Bedienung der Ladestationen über einen Touchscreen (verschiedene Sprachen sind verfügbar: Französisch, Englisch, Deutsch und Spanisch). **Eine obligatorische Aufladepauschale von 55€/Tag**, die den vorrangigen Zugang zu den Ladestationen garantiert, wird bei der Buchung in Rechnung gestellt, d. h. **385€ für eine Woche**.

Während des gesamten Aufenthalts ist auch ein „klassisches“ Aufladen an den Anlegestellen in den Häfen möglich (zusätzliche Kosten gemäß den geltenden Tarifen).



LaPéniche F S

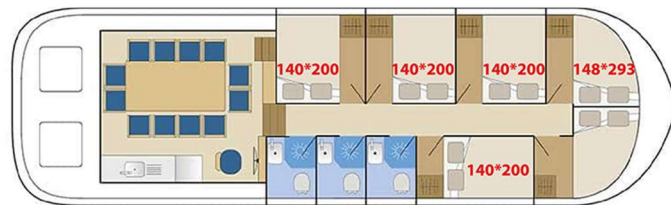
Neuheit 2024 - Erhältlich in der Region Bourgogne Franch-Comté ab **Pontailier-sur-Saône oder Louhans**.

Die LaPéniche F S ist mit ihren 6 Doppelkabinen und 3 Sanitäranlagen identisch mit der LaPéniche F konfiguriert und bietet Platz für maximal 12 Personen an Bord. Sie verfügt über einen Hybrid-Steuerstand mit elektrischem Schiebedach.

Dieses Modell ermöglicht eine elektrische und geräuschlose Autonomie der Navigation von 3 Stunden / Tag.

Die restliche Zeit muss nicht aufgeladen werden, sondern der bordeigene Generator (oder der Generator), der mit Biokraftstoff betrieben wird und die Batterien auflädt, während er gleichzeitig den Elektromotor antreibt.

Bei der Buchung wird eine obligatorische **Auflade Gebühr von 55 € pro Tag** berechnet, d. h. 385 € für eine Woche.



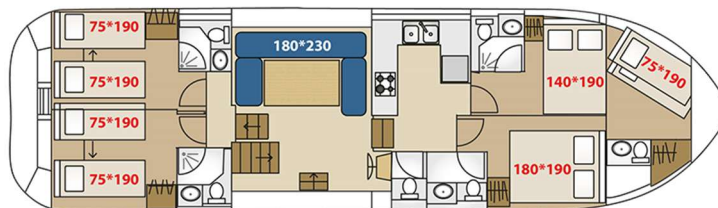
Die Tarpon 49QP

Verfügbar in der westlichen Burgund ab **Digoin** oder **Châtillon-en-Bazois**.

Die Tarpon 49QP der Premium mit ihren 5 Kabinen und privaten Sanitäranlagen kann maximal 12 Personen an Bord aufnehmen. Sie hat einen doppelten Innen- und Außensteuerstand.

Dieses Modell ermöglicht eine elektrische und geräuscharme Navigation von 3 Stunden / Tag. Die restliche Zeit muss nicht aufgeladen werden, sondern der bordeigene Generator (oder der Generator), der mit Biokraftstoff betrieben wird und die Batterien auflädt, während er gleichzeitig den Elektromotor antreibt.

Bei der Buchung wird eine obligatorische **auflade Gebühr von 55 €** pro Tag berechnet, d. h. **385 € für eine Woche**.



LaPéniche eXP

Unser neues Modell LaPéniche eXP, das im Januar 2025 auf der BOOT Düsseldorf vorgestellt wurde, ist ein innovatives Hausboot, das Energieautonomie, Komfort und Umweltfreundlichkeit miteinander verbindet. Dieses Boot kann nur **mit obligatorischem Skipper** gemietet werden.

Dieses Modell kombiniert einen elektrischen Antrieb mit einem an Bord befindlichen System zur Energieerzeugung und -speicherung. Es verfügt über einen 40kW-Elektromotor, ein 80kWh-Batteriepaket, Solarpaneele und einen mit Biokraftstoff betriebenen Generator. Diese verschiedenen Komponenten ermöglichen eine Autonomie von 15 Stunden bei 8 Km/Stunde, was drei Tagen Fahren ohne Aufladen entspricht.

An Bord befindet sich außerdem ein optimiertes Wassermanagementsystem, um die Umweltauswirkungen zu begrenzen: Ein 1200-Liter-Tank für Trinkwasser, der von einem Filtersystem gespeist wird, das es ermöglicht, direkt aus dem Kanal zu schöpfen. Die Abwasserbehandlung ist mit einer Kapazität von 300 L/Tag an Bord integriert.

Auch dieses Boot verfügt (wie die Modelle unserer LaPéniche-Reihe) über einen Hybrid-Steuerstand mit elektrischem Schiebedach und verstellbarem Pilotensitz.

Das Boot

Geeignet für 4 bis max. 6 Personen.

Dieses Modell ist wie LaPéniche P konfiguriert, mit einer großen Eignerkabine mit Doppelbett und Sanitäranlagen und einer zweiten 'Gäste'-Kabine mit einem Doppelbett (oder 2 Einzelbetten) und eigenen Sanitäranlagen. Zusätzliche Schlafplätze: eine Einzelkoje im Gang des Bootes und ein Schlafsofa, das in ein Doppelbett umgewandelt werden kann, im Salon. Ein Sanitärbereich mit Dusche, Waschbecken und WC ist ebenfalls im Salon vorhanden. Der Wohnbereich besteht aus einer schönen Küchenzeile, einem großen Tisch mit Stühlen, dem Steuerbereich mit elektrischem Schiebedach und einem Zugang zum Außendeck vor und hinter dem Boot.

Preis: von 4930 € bis 7901€ / Woche (inkl. Skipper)





Maßgeschneiderte Route

Im Unterschied zu unseren anderen Hausbooten wird dieses Boot mit einem obligatorischen Skipper an Bord gemietet. Die Route kann von unseren verschiedenen LesCanalous-Abfahrtsbasen in Frankreich aus (je nach Verfügbarkeit) frei gewählt werden: Es kann eine Route sein, die wir bereits als Hin- und Rückfahrt oder als Einwegfahrt anbieten, oder aber eine maßgeschneiderte Einwegfahrt (Beispiel: Digoin - Louhans (Burgund)/ Pontailler-sur-Saône - Carnon usw. Franche-Comté/Camargue)).

Anfrage nach Verfügbarkeit und maßgeschneiderten Tarifen bei der Verkaufsabteilung